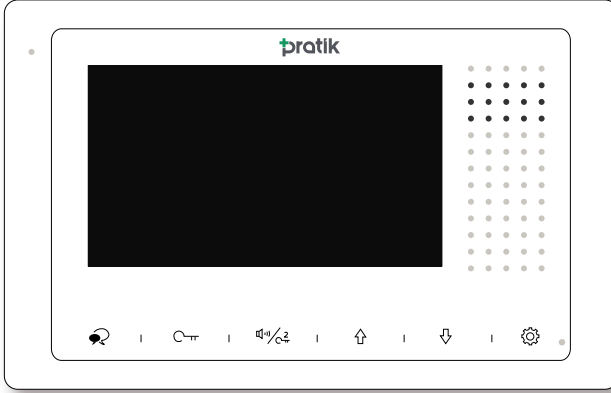




## 2 Kablolu Görüntülü Diafon Sistemi

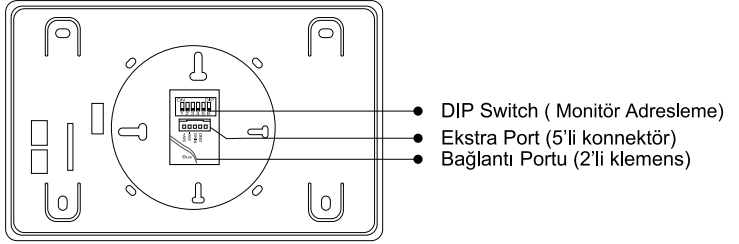
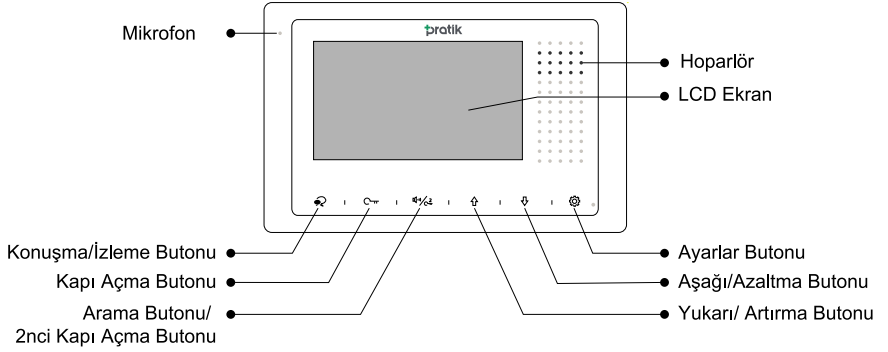
### 2K-400 / 4.3" MONİTÖR KULLANIM KILAVUZU



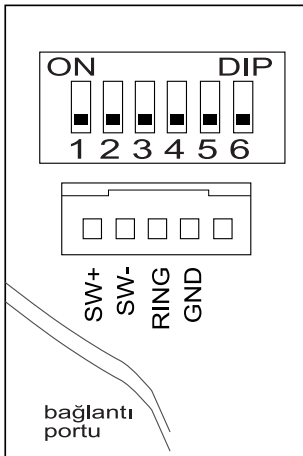
2K-400 / 4.3" Daire İçi Monitör  
(Dokunmatik Buton)

- Lütfen satın aldığınız ürünü kullanmadan önce bu kılavuzu dikkatli bir şekilde okuyun ve ileride kullanmak üzere saklayınız.
- Bu el kitabındaki resimlerin ve çizim haritalarının gerçek üründen farklı olabileceğini lütfen unutmayınız.

# 1. Bölümler ve Özellikleri



## Terminal Tanımı



**SW+,SW-:** (beyaz-yeşil kablo) :

Daire önü zil bağlantı portu

**RING,GND:** ( kırmızı-siyah kablo) :

Ekstra zil / flaşör bağlantı portu

**NC:**(sarı kablo) : Kullanım dışı

**L1,L2:**Ana Terminal

**DIP switch:**Toplam 6 parça olarak yapılandırılmıştır

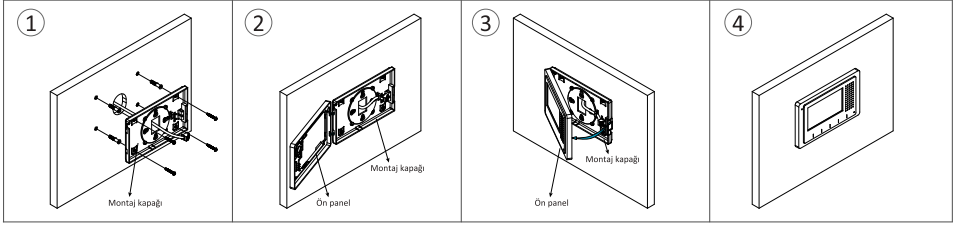
**Bit~Bit5:** Daire kodunu ayarlamak için kullanılır.

**Bit6:** Sondaki daire içi monitörde “ON” konumuna getirilir. 2K-VD / VD2 video dağıtıcı kullanıldığında bütün dairelerde “ON” konumuna getirilir.

Diğer türlü “OFF” konumuna ayarlanır.

**Bağlantı Portu:** 2’li klemens, 2 kablo bağlantı yoludur.

## 2. Monitör Montajı



BUS kablosunu alt kapaktaki yuvaya yerleştirin ve ardından vidaları kullanarak alt kapağı duvara sabitleyiniz.

Son olarak ön paneli alt kapağın sol tarafındaki tırnaklara geçirerek iki kapağı birbirine sabitleyiniz.

## 3. Ana Menü

Ana menü, monitörünüzdeki tüm uygulamaları kullanmak için başlangıç noktanızdır. Bekleme modundayken **Ayarlar** butonuna veya **Aşağı-Yukarı** butonlarına basınız, Ana menü aşağıdaki gibi görünür:

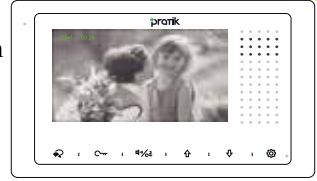


\* 1. **Yönlendirme** ve **Belleği** etkinleştirmek istiyorsanız, **2K-AGM**, sisteme bağlanmalıdır.

2. Geçerli tarih ve saat: Saat sunucusu aracılığıyla sistem saatini de senkronize edebilirsiniz. Ayrıntılı bilgi için lütfen ilgili kılavuza bakınız.

## 4. Temel Kapı Açma İşlemi

1. Dış kapı panelinden daire monitörünü arayınız. Daire içi monitör çalmaya başlar ve gelen ziyaretçinin görüntüsü ekran üzerinde görünür. Hiç kimse çağrıyı cevaplandırmazsa 40 saniye içinde ekran otomatik olarak kapanacaktır.



2. Lütfen daire içi monitör üzerindeki “🗨️” butona basınız. Gelen ziyaretçiyle 90 saniye süreyle görüşme gerçekleştirebilirsiniz. Görüşme bittikten sonra tekrar “🗨️” butona basarak görüşmeyi sonlandırabilirsiniz.
3. Görüşme esnasında ziyaretçinin bulunduğu kapıyı açmak için “Kapı Aç” 🗨️ butonuna basınız.
4. Monitör bekleme modundayken “Kapı İzle” 🗨️ butonuna basarak dış kapıyı görüntüleyebilirsiniz. Veya ana menüyü açtıktan sonra ekran üzerindeki “Kapı İzle” 🗨️ butonuna dokunarak dış kapıyı görüntüleyebilirsiniz. Çoklu dış kapı paneli veya CCTV kullanıldığında “Yön” ⬆️ / ⬇️ butonlarını kullanarak dış kapı kamerası veya normal kameralardan hangi birini görmek isterseniz onu seçip “Kapı İzle” 🗨️ butonuna dokunarak izleyebilirsiniz.

## 5. İnterkom Özelliği – Daireler Arası Görüşme

Aynı dairedeki veya aynı sistemdeki monitörler arasında arama yapmak ve güvenlik monitörüne çağrı yapmak için kullanılır.

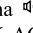
Etkinleştirmek için aşağıdaki adımları izleyiniz:

### Aynı sistemdeki diğer monitörleri arama;

- (1) Monitör bekleme modundayken, ana menüye girmek için Ayarlar “⚙️” butonuna basın.
- (2) İnterkom sayfasına girmek için “Ara” butonuna 🗨️/🗨️ basın.
- (3) İnterkom arama sayfasına girmek için tekrar “Ara” butonuna 🗨️/🗨️ basın.
- (4) İstedığınız bina veya daire numarasını seçin ve ardından “🗨️” butonuna basarak ilgili kullanıcıyı arayın.
- (5) Çağrıya cevap gelirse, konuşma aktif hale gelir.






\*Not:

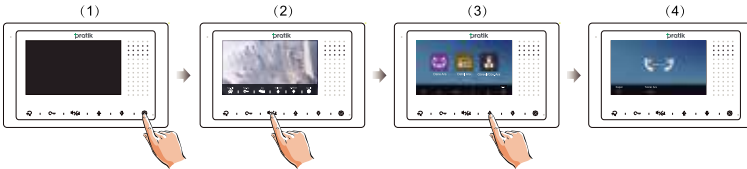
- 1.) Kısayoldan, interkom/daireler arası görüşme sayfasına girmek için bekleme modundayken “Ara” butonuna  basınız.
- 2.) Sistem 2K-AGM (V3) bağlıysa, sistem 8 haneli girişi, 4 haneli bina numarasını, 4 haneli daire numarasını destekler ve her biri ayrı ayrı değiştirilebilir. Değilse, yalnızca 2 haneli daire numarasını girebilirsiniz, aralık 01 ~ 32'dir, aksi takdirde sistem hata mesajı verecektir.
- 3.) Sistem, çevirmeli bağlantı arayüzüne girdiğinizde otomatik olarak son arama numarasını görüntüleyecektir.
- 4.) Bina / daire numarası modu 4 basamaklı (5678 gibi) veya 2 basamaklı (89 gibi) olmalı, orta alana (123 gibi) izin vermez, aksi takdirde sistem hata mesajı verecektir.

\*Bu işlevin 2K-AGM (V3) modülü tarafından desteklenmesi gerektiğini lütfen unutmayınız.

\* Bu özellik bir sonraki versiyonda devreye alınacaktır.


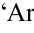
### Aynı dairedeki diğer monitörleri arama;

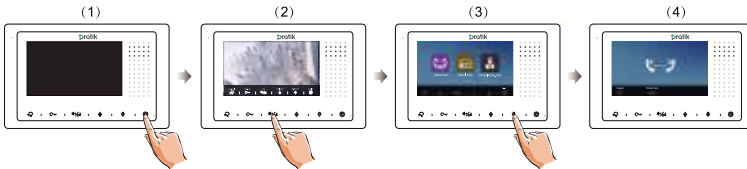
- (1) Monitör bekleme modundayken, ana menüye girmek için **Ayarlar**  butonuna basın.
- (2) İnterkom sayfasına girmek için “Ara” butonuna  basın.
- (3) İç/dahili çağrıyı etkinleştirmek için Yukarı  butonuna basın.
- (4) Dahili arama. Aynı dairede bulunan diğer tüm monitörler aynı anda çalacaktır. Hangi monitör çağrıyı cevaplarsa konuşma başlatılır, diğer monitörlerin çalması durur.  
(Kimse aramayı cevaplamazsa, arama 30 saniye sonra otomatik olarak sona erer)



### Güvenlik monitörünü arama;

Bir Monitör güvenlik monitörü olarak atanabilir.

- (1) Monitör bekleme modundayken, ana menüye girmek için **Ayarlar**  butonuna basın.
- (2) İnterkom sayfasına girmek için “Ara” butonuna  basın.
- (3) Güvenlik monitörünü etkinleştirmek için “↓” Aşağı butonuna basın.
- (4) Güvenlik monitörü çağrıya cevap verdiğinde, bekçi ile konuşma başlatılır.

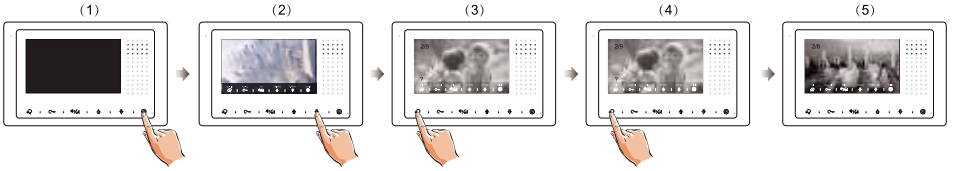


## 6. Multimedia

Kaydedilen görüntüler / videolar monitörde oynatılabilir.

Ayrıca kaydedilen resimleri / videoları silebilirsiniz. Adımları takip ediniz:

- (1) Monitör bekleme modundayken, ana menüye girmek için **Ayarlar** “⚙️” butonuna basın.
- (2) Multimedia sayfasına girmek için **Aşağı** “⏴” butonuna basın.
- (3) Sil öğesini etkinleştirmek için “🗑️” butonuna basın ve ekranda “?” işareti görünecektir.
- (4) Bu görüntüyü/videoyu silmek için “🗑️” butonuna tekrar basın.
- (5) Görüntü / video silindi.



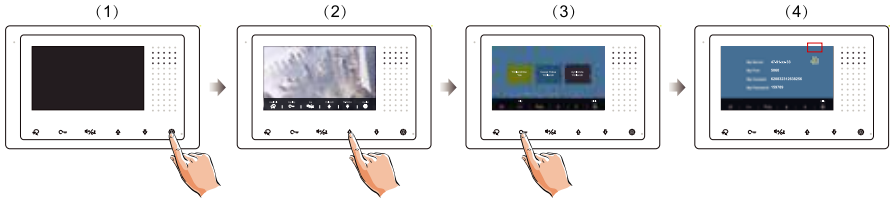
Not:

- Multimedia menüsünü etkinleştirmek istiyorsanız **2K-AGM** modülü sisteme bağlanmalıdır.\*

\* Bu özellik bir sonraki versiyonda devreye alınacaktır.

## 7. Çağrı Yönlendirme\*

Yönlendirme hesap bilgisini öğrenmek isterseniz, lütfen aşağıdaki adımları izleyiniz:



İşlev durumu

	SIP sunucu bağlantısı etkin ve yapılandırılmış
	SIP sunucu bağlantısı devre dışı
	SIP sunucu bağlantısı etkin ve bağlı değil

\*Kapı panelinde gelen çağrı telefonunuza yönlendirilebilir. Bu işlevin **2K-AGM (V3)** modülü tarafından desteklenmesi gerektiğini lütfen unutmayınız.

\* Bu özellik bir sonraki versiyonda devreye alınacaktır.

Üç mod seçilebilir.

**1. Aktarma Yok** : Dış kapı panelinden gelen çağrılar yönlendirilmeyecektir.

**2. Cevap Yoksa Yönlendir** : Kapı panelinden monitöre çağrı geldiğinde 30 saniye içinde kimse çağrıya cevap vermezse aramayı telefona yönlendirir.

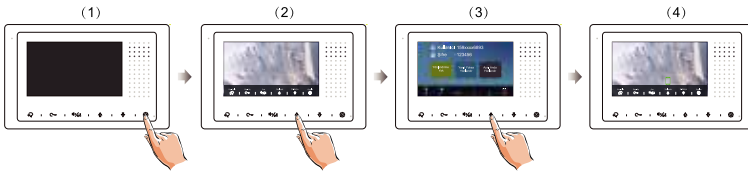
Bu modda, monitör başarılı bir şekilde yönlendirme yaptıktan sonra ekranı kapatacaktır, ancak siz monitörü normal olarak kullanabilirsiniz.

**3. Aynı Anda Yönlendir** : Kapı panelinden monitöre çağrı geldiği anda hemen telefona yönlendirir.

Bu moddayken monitör, daima ekranı açar ve yönlendirme yaparken kapı panelindeki görüntüyü gösterecektir, eğer monitör çağrıya cevap verirse, yönlendirme sonlanacaktır.

Bu işlevi etkinleştirmek için aşağıdaki adımları izleyiniz:

- (1) Monitör bekleme modundayken, ana menüye girmek için **Ayarlar** “⚙️” butonuna basın.
- (2) Yönlendirme sayfasını girmek için **Yukarı** “↑” butonuna basın.
- (3) İstedığınız öğeyi seçmek için talimatları izleyin.
- (4) Arama modu seçildikten sonra, önceki menüye döner.



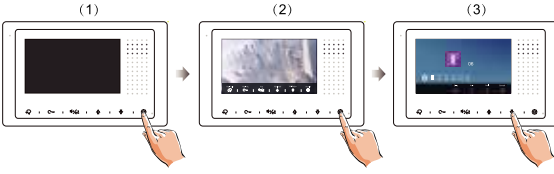
**Not:**

- Telefonla konuşma süresi 90 saniyeyle sınırlıdır.
- Ana menü sayfasındaki durum çubuğunda bu "📞" ikon görünecektir.

## 8. Temel Kurulum Talimatları

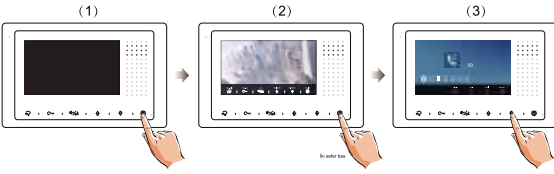
### Kapı paneli melodi ayarı

- (1) Monitör bekleme modundayken, ana menüye girmek için **Ayarlar** “⚙️” butonuna basın.
- (2) Kapı paneli çağrı tonu ayar sayfasına girmek için **Ayarlar** “⚙️” butonuna tekrar basın.
- (3) İstedığınız sesi seçmek için / “⬆️ / ⬇️” yön butonlarını kullanın.



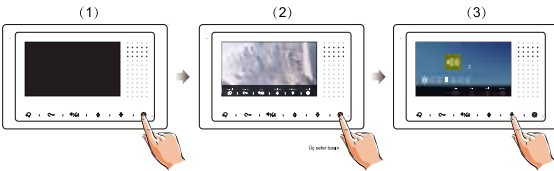
### İnterkom melodi ayarı

- (1) Monitör bekleme modundayken, ana menüye girmek için **Ayarlar** “⚙️” butonuna basın.
- (2) Dahili/İnterkom çağrı ton ayar sayfasına girmek için **Ayarlar** “⚙️” butonuna iki defa basın.
- (3) İstedığınız sesi seçmek için / “⬆️ / ⬇️” yön butonlarını kullanın.



### Melodi seviye ayarı

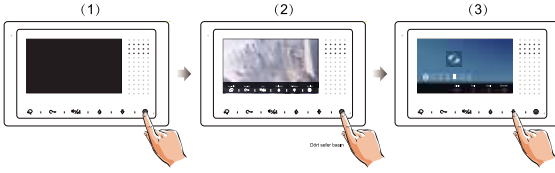
- (1) Monitör bekleme modundayken, ana menüye girmek için **Ayarlar** “⚙️” butonuna basın.
- (2) Ses seviyesi ayar sayfasına girmek için **Ayarlar** “⚙️” butonuna üç kez basın.
- (3) İstedığınız ses seviyesini seçmek için / “⬆️ / ⬇️” yön butonlarını kullanın.





## Fabrika Ayarlarını Geri Yükleme

- (1) Monitör bekleme modundayken, ana menüye girmek için **Ayarlar** “⚙️” butonuna basın.
- (2) Fabrika ayarlarını geri yükleme sayfasına girmek için Ayarlar “⚙️” butonuna dört kez basın.
- (3) Fabrika ayarlarını aktifleştirmek için / “⬆️ / ⬇️” yön butonlarını kullanın.

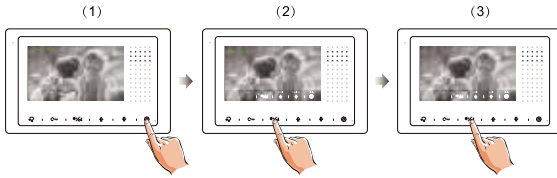


## Ekran ve ses seviye ayarı

İzleme veya konuşma esnasında, Ayarlar “⚙️” butonuna basın. Ayarlar sayfası görüntülenecektir.

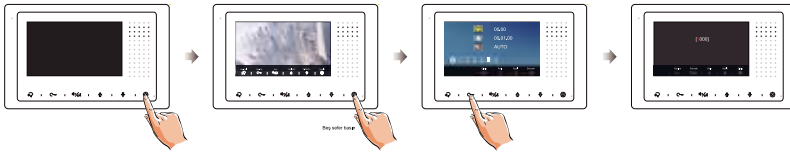
Ekran modu seçimi: Sırayla toplam 4 ekran modu seçilebilir.

- Kontrast, Parlak ve Renk seçeneği görüntü kalitesini ayarlamak içindir.
- Ses seviye seçeneği, zil tonu ve konuşma ses seviyesini ayarlamak içindir.



## 9. Monitör Parametre Ayarı

### Kurulum ayarları sayfasına nasıl girilir?



1. Bekleme modundayken Ayarlar “⚙️” butonuna basın.

2. Ayar butonuna ⚙️ beş kez basın.

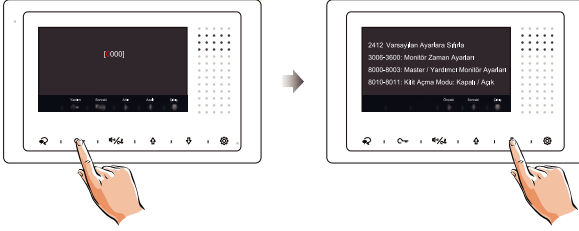
3. “⏻” butonuna 3 saniye boyunca basılı tutun.

4. Değeri arttırmak / azaltmak için “⬆️/⬇️” yön butonlarını kullanın; sonrakini seçmek için “⬆️/⬇️” yön butonunu kullanın.

\*Not: Kısayoldan parametre ayar sayfasına girmek için bekleme modundayken 3 saniye boyunca “⚙️” ayarlar butonuna basılı tutun.

## Parametre kodunu bilmek

Monitör parametresini ayarlamak istediğinizde, ayar kodunu bilmeniz gerekir.



1. Parametre ayar sayfasındaki Kapı Aç “?” (Yardım) butonuna basın.

2. İsteddiğiniz kodu aramak için “↑/↓” yön butonlarını kullanın.

### ■ Parametre ayarlama kodları aşağıdaki gibidir;

Kod	Açıklama	Kod	Açıklama
2419	Varsayılan Ayarlara Sıfırla	8012-8013	Saat Modunu Ayarlama
3006-3600	Monitör Zaman Ayarları	8018-8020	Video Görüntüleme Standardı
8000-8003	Master / Yardımcı Monitör Ayarları	8401-8499	Kilit Açık Kalma Süresi
8005	Güvenlik Ünitesi Ayarları	9101-9104	Dış Kapı Panel Adedi
8006-8007	Yardımcı Monitor Açık / Kapalı	9015-9016	İnterkom Aktif / Pasif
8008-8009	Tarih Ayarlama Modu	9017-9018	Hafıza-Bellek Açık/ Kapalı*
8010-8011	Kilit Açma Modu: Kapalı / Açık	9200-9216	Kamera Adedi*

\*Bu iki işlevin **2K-AGM (V3)** modülü tarafından desteklenmesi gerektiğini lütfen unutmayınız.

\* Bu iki özellik bir sonraki versiyonda devreye alınacaktır.

### Aynı Daireye İlave Monitör Nasıl Ayarlanır?

Bir daireye maksimum 4 adet daire içi monitör takılabilir. 1 adet yönetici monitör diğer 3 adedi ilave monitör olarak ayarlanır.

8000 i kodladığınızda yönetici monitör devreye girer.

8001 i kodladığınızda 1 inci ilave monitör devreye girer.

8002 yi kodladığınızda 2 nci ilave monitör devreye girer.

8003 ü kodladığınızda 3 üncü ilave monitör devreye girer.



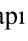
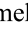
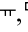
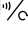
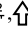
## Tarih ve Saat Formatı Nasıl Ayarlanır ?

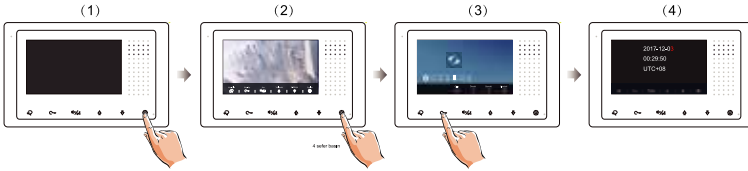
Bu ayar için sistem 2 metod sunmaktadır.

1. Tarih formatını Ay/Gün/Yıl olarak ayarlamak için “8008”kod numarası kullanılır.
2. Tarih formatını Gün/Ay/Yıl olarak ayarlamak için “8009”kod numarası kullanılır.

1. Saat formatını 12 saat sistemine göre ayarlamak için “8012”kod numarası kullanılır.
2. Saat formatını 24 saat sistemine göre ayarlamak için “8013”kod numarası kullanılır.

## Tarih & Saat ve Saat Dilimini Değiştirme İşlemi\*

- (1) Monitör bekleme modundayken, ana menüye girmek için **Ayarlar**  butonuna basın.
- (2) Varsayılan fabrika ayarlar sayfasına girmek için **Ayarlar**  butonuna dört kez basın.
- (3) 3 saniye boyunca “Kapı Aç”  butonuna basılı tutun.
- (4) İstedığınız değeri girmek için , , ,  butonlarını kullanınız.



- \*Bu işlevin **2K-AGM (V3)** modülü tarafından desteklenmesi gerektiğini lütfen unutmayınız.
- \* Bu özellik bir sonraki versiyonda devreye alınacaktır.

## Aynı Dairenin İlave Monitörleri Görüntülü Olarak Nasıl Ayarlanır?

Fabrika ayarlarında, bir çağrı geldiği zaman ana monitör ve ilave monitörler aynı anda çalar fakat sadece ana monitörde görüntü vardır diğerlerinde yoktur. Yalnız bu ayar değiştirilebilir. 8006 kodunu tüm ilave monitörlere girdiğinizde her monitöre görüntü aktarılacaktır.



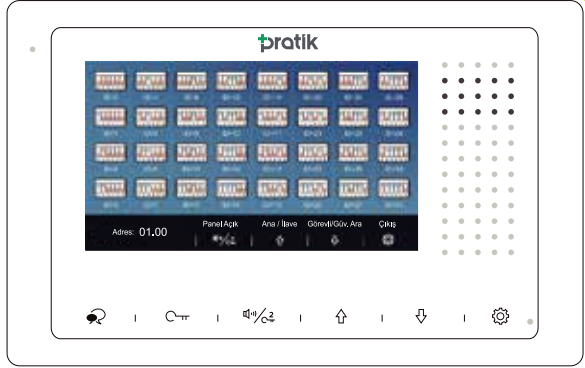
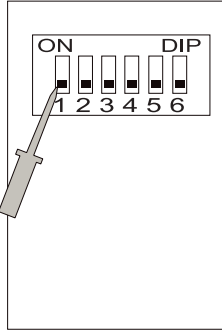
## Kilit Açık Kalma Süresi

Kilidin açık kalma süresini kendiniz herhangi bir zamanda değiştirebilirsiniz.  
1 saniyeden 99 saniyeye kadar ayarlanabilir.

8401'den 8499'a kadar olan kod numarası, kilidin açık kalma süresini 1 ~ 99 saniye arasında ayarlayabilmek için kullanılır.

## ■ Daire İçİ Monİtör Adresleme Tablosu;

Bir aletle DIP switch üzerinde 1-5 arasında birini deęiřtirdiđinizde monİtör ekranında adresleme tablosu açılacaktır.

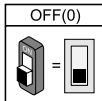
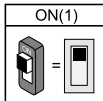




## Monİtör için daire adresleme kodu nasıl ayarlanır;








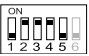



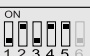

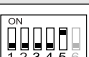





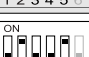
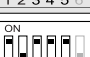

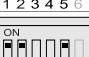
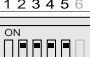
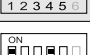
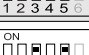
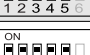


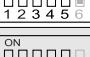
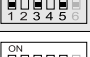
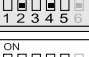
2 Kablolulu sistemde, her dairenin adresleme kodu vardır. DIP switch, her bir monİtörün adresleme kodunu yapılandırmak için kullanılır. DIP switch üzerinde 1-5 arası, daire adreslemesini ayarlamak için kullanılır. 1'den 32'ye, 32 daire için 32 farklı koda sahiptir.

Çoklu monİtörler bir daireye kurulduğunda, bu monİtörlerin aynı adresleme kod ayarını kullanmaları gerekir ve Ana / İlave mod seçeneđi Monİtörde ayarlanmalıdır.

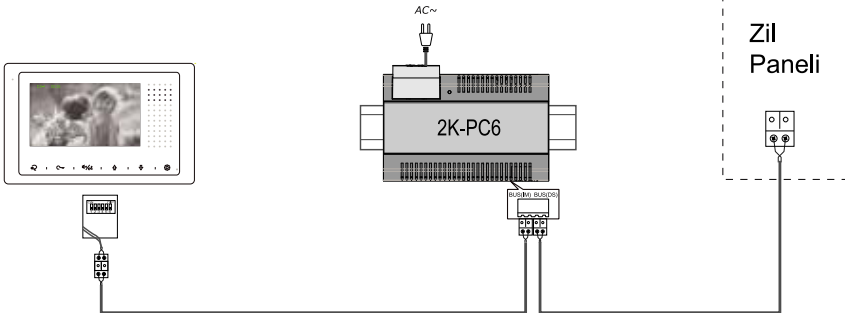
6 nolu switch, terminal anahtarı olup;



Switch	Ayar	Switch	Ayar
	Bina içindeki dairelerde 6 nolu switch "OFF" konumundadır.		Son dairede 6 nolu switch "ON" konumundadır.

Switch	Daire No	Switch	Daire No	Switch	Daire No
	No=1		No=12		No=23
	No=2		No=13		No=24
	No=3		No=14		No=25
	No=4		No=15		No=26
	No=5		No=16		No=27
	No=6		No=17		No=28
	No=7		No=18		No=29
	No=8		No=19		No=30
	No=9		No=20		No=31
	No=10		No=21		No=32
	No=11		No=22		

## 10. Temel Bağlantı Şekli



## 11. Teknik Özellikler

- Güç kaynağı: DC 20~28V
- Güç tüketimi: Bekleme 7mA; Çalışma 145mA
- Monitör ekranı: 4.3 inç dijital renkli LCD
- Ekran Çözünürlükleri: 800\*3 (R, G, B) x 480 piksel
- Video sinyali: 1Vp-p, 75Ω, CCIR standardı
- Ekran Açık Kalma Süresi: 40 sn.
- Konuşma Süresi: 90 sn.
- Kablolama: 2 kablo, kutupsuz bağlantı (“+” ve/veya “-“ farketmez.)
- Boyut: 105 (Y) x 167 (G) × 17 (D) mm

## 12. Önlemler

1. Bütün elektronik parçaları sıkıştırılmaları, düşürmelere ve çarpmalara karşı koruyunuz.
2. Lütfen cihazı yumuşak pamuklu bezle siliniz. Kimyasal temizlik malzemesi kullanmayınız. Gerekirse biraz saf su kullanınız veya tozdan arındırmak için hafif sabunlu suyla silerek dış temizliğini yapınız.
3. Daire içi monitör manyetik alanların çok yakınına monte edilirse görüntü bozulmaları meydana gelebilir. Mikrodalgalar, TV, Bilgisayar vb.
4. Cihazın öngörülmeyen şekilde zarar görmesini önlemek için ıslatmayınız, yüksek sıcaklıktan, tozdan uzak tutunuz.
5. Üretici tarafından sağlanan veya üretici tarafından onaylanan doğru adaptörü kullanınız.
6. Ürünlerin içindeki yüksek voltaja dikkat ediniz, sadece nitelikli ve eğitimli servis noktalarından profesyonel hizmet alınız.



## GARANTİ BELGESİ

### GARANTİ ŞARTLARI

Garanti süresi, malın teslim tarihinden itibaren başlar ve iki yıldır.

Malın Garanti süresi içerisinde arızalanması durumunda, tamirde geçen süre garanti süresine eklenir.

Malın tamir süresi en fazla otuz iş günüdür. Bu süre malın servis istasyonuna, servis istasyonunun olmaması durumunda sırasıyla; malın satıcısına, bayii, acentesi, temsilciliği, ithalatçısına veya imalatçısından birisine teslim edildiği tarihten itibaren geçerlidir.

Malın garanti süresi içerisinde, gerek malzeme ve işçilik, gerekse montaj hatalarından dolayı arızalanması halinde, işçilik masrafı, değiştirilen parça bedeli ya da başka herhangi bir ad altında hiçbir ücret talep edilmezken tamiri yapılacaktır. Zihli olmayan kişilerden montaj hataları garanti kapsamı dışındadır.

### Belge İzin Tarihi ve Sayısı :

Bu belge Sanayi ve Ticaret Bakanlığının ..... no'lu ..... / ..... / ..... onay tarihli belgesine göre düzenlenmiştir.

### İMALATÇI VE İTHALATÇI FİRMANIN :

Ünvanı : DTM TEKNOLOJİ SAN. TİC. LTD. ŞTİ.  
Adresi : Soğanlık, Orta Mah. Bektaş Sok. No:6/8  
Kartal/İSTANBUL  
Telefon : 0216 309 13 13  
Faks : 0216 377 63 43

### FİRMA YETKİLİSİNİN İmzası ve Kaşesi

**DTM TEKNOLOJİ SAN. TİC. LTD. ŞTİ.**  
Orta Mah. Bektaş Sok. No:6/8 Kartal/İSTANBUL  
Tel: 0216 309 13 13 Faks: 0216 377 63 43  
Y a k a c ı k V . D . : 3 1 3 0 5 2 4 8 1 9  
İstanbul Tic. Odası Tic. Sic. No.: 599463

### ÜRÜNÜN :

Cinsi :  
Markası : PratikKart Akıllı Kart Geçiş Sistemi  
Modeli :  
Bandrol ve Seri No :  
Teslim Tarihi ve Yeri :  
Azami Tamir Süresi : (30) Otuz iş günü  
Garanti Süresi : (2) İki Yıl

### Malın:

- Teslim tarihinden itibaren garanti süresi içinde kalmak kaydıyla bir yıl içerisinde, aynı arızayı ikiden fazla tekrarlaması veya farklı arızaların dörtten fazla ortaya çıkması sonucu, malın yararlanmamasının süreklilik kazanması

- Tamiri için gereken azami sürenin aşılması  
- Servis istasyonunun mevcut olmaması halinde sırasıyla satıcısına, bayii, acentesi, temsilciliği, ithalatçısına veya imalatçısının birisinin düzenleyeceği raporla arızanın tamirinin mümkün bulunmadığının belirlenmesi durumunda, ücretsiz olarak değiştirme işlemi yapılacaktır.

Malın kullanma kılavuzunda yer alan hususlara aykırı kullanılmasından kaynaklanan arızalar garanti kapsamı dışındadır.

<b>SATICI FİRMA</b>	.....
Ünvanı	.....
Adresi	.....
Telefon	.....
Faks	.....
Fatura Tarihi ve No.	.....
Teslim Tarihi ve Yeri	.....
<b>TARİH-İMZA-KAŞE</b>	.....